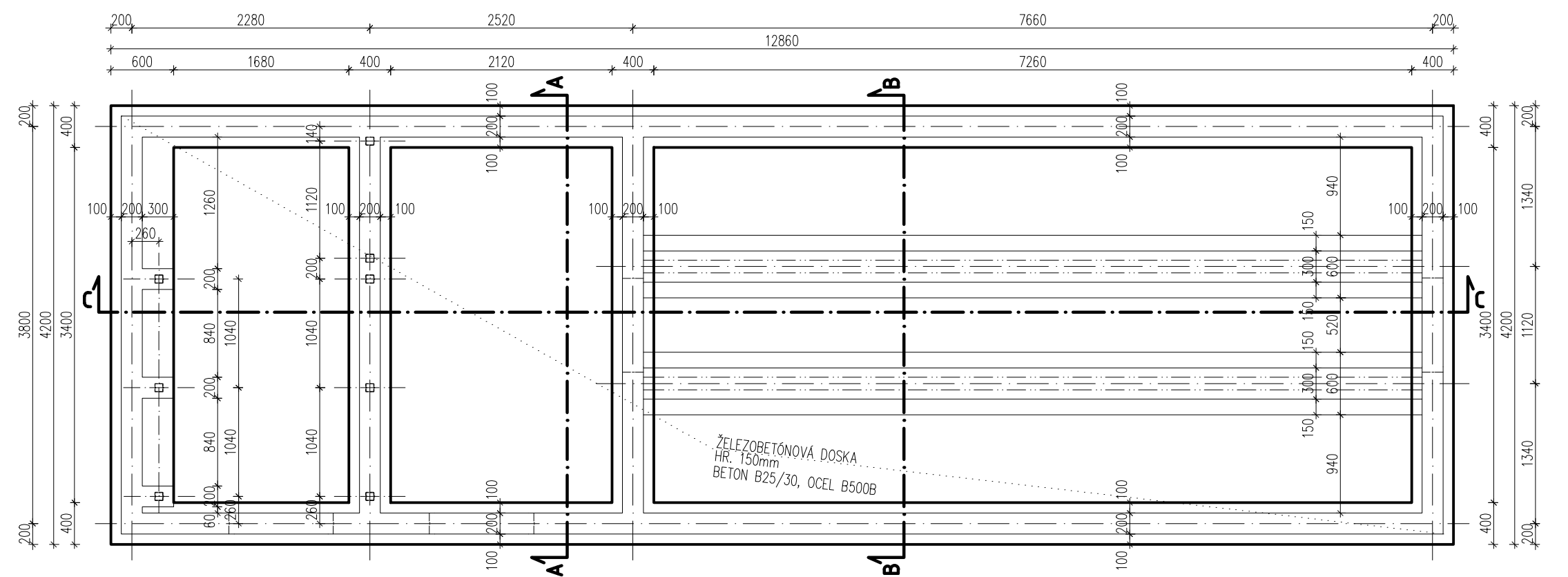
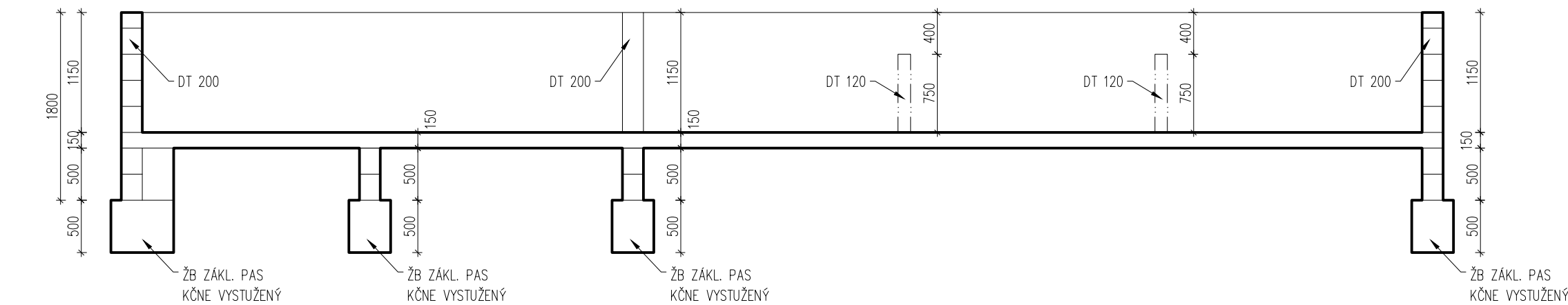


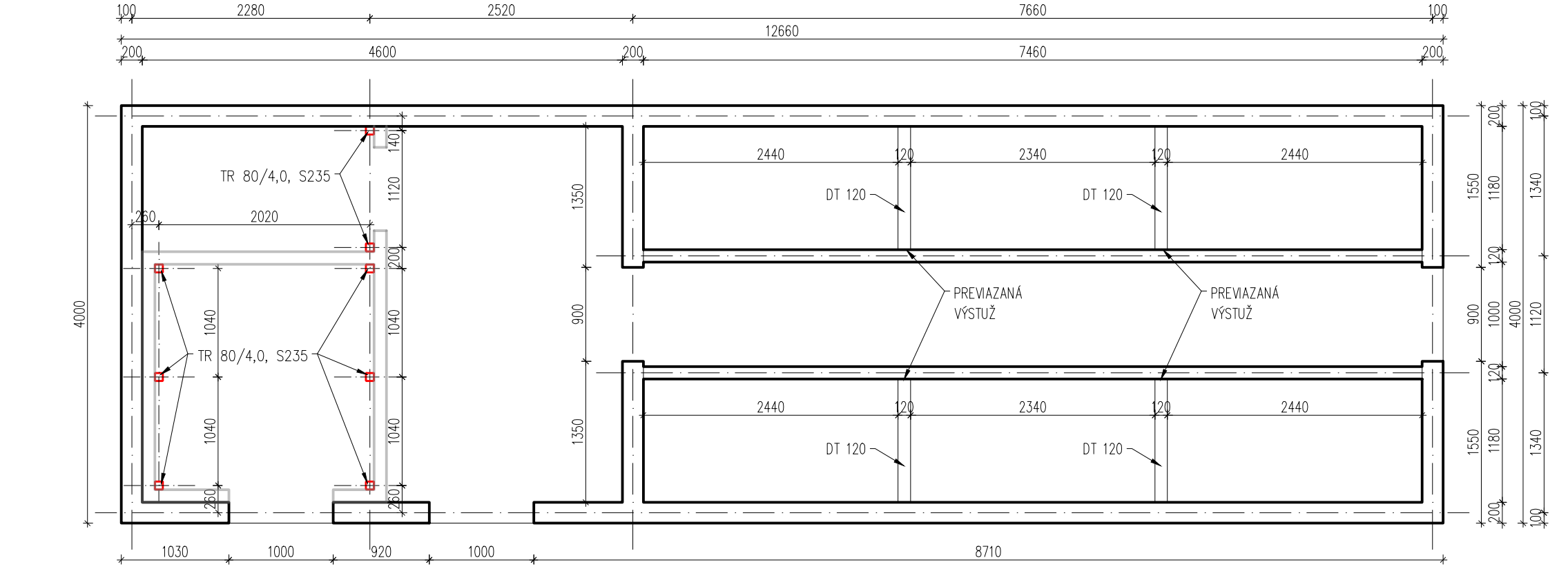
TVAR SPONEJ STAVBY – ZÁKLADY



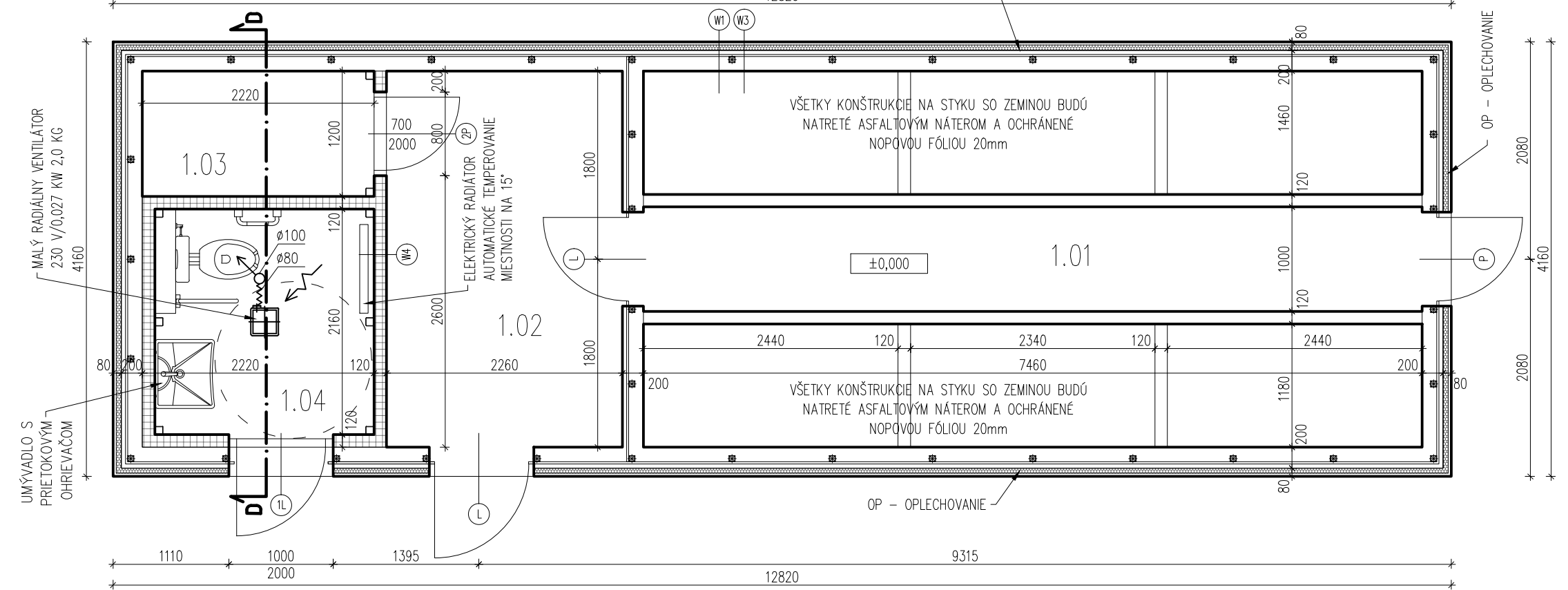
REZOPOHĽAD C-C



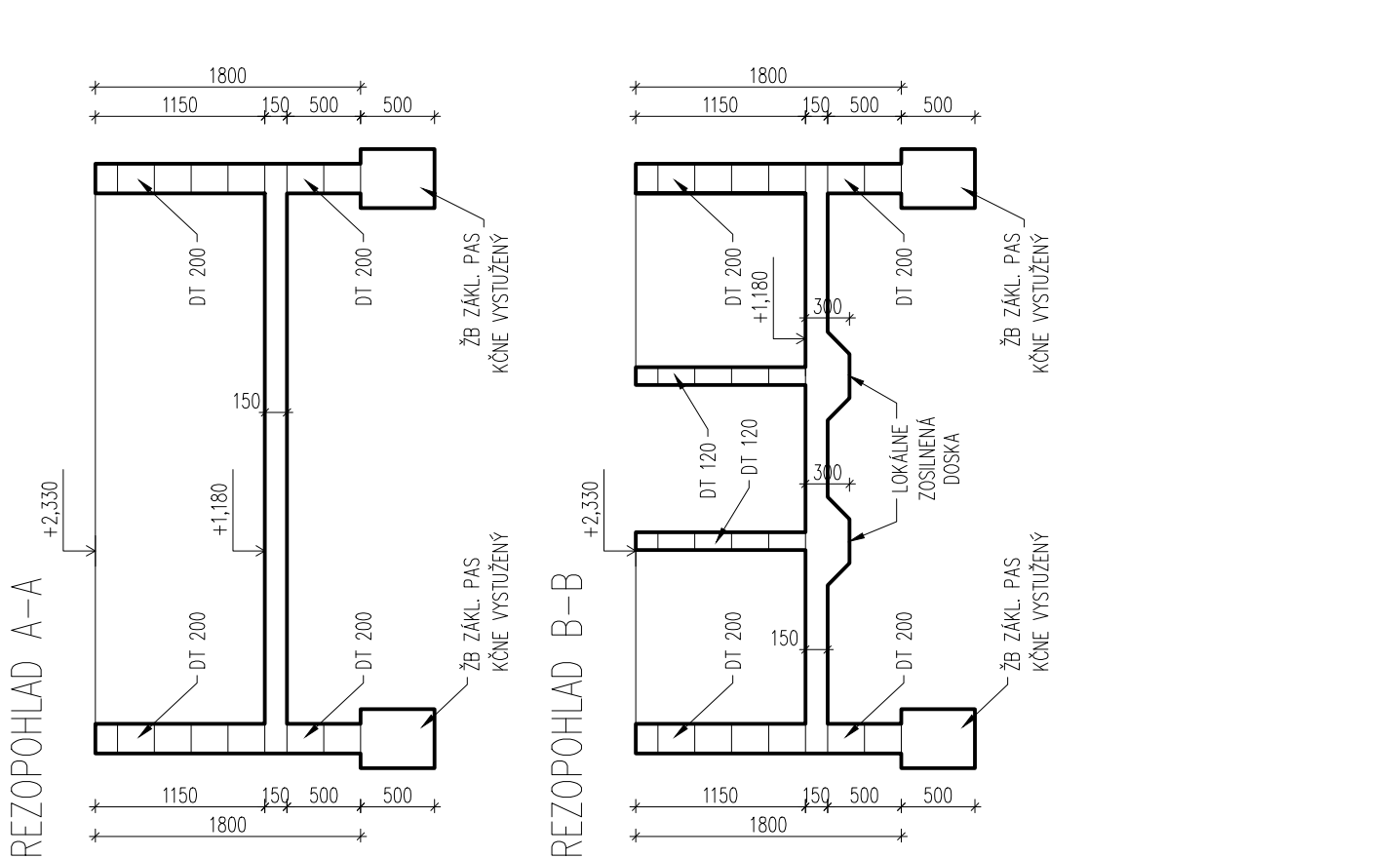
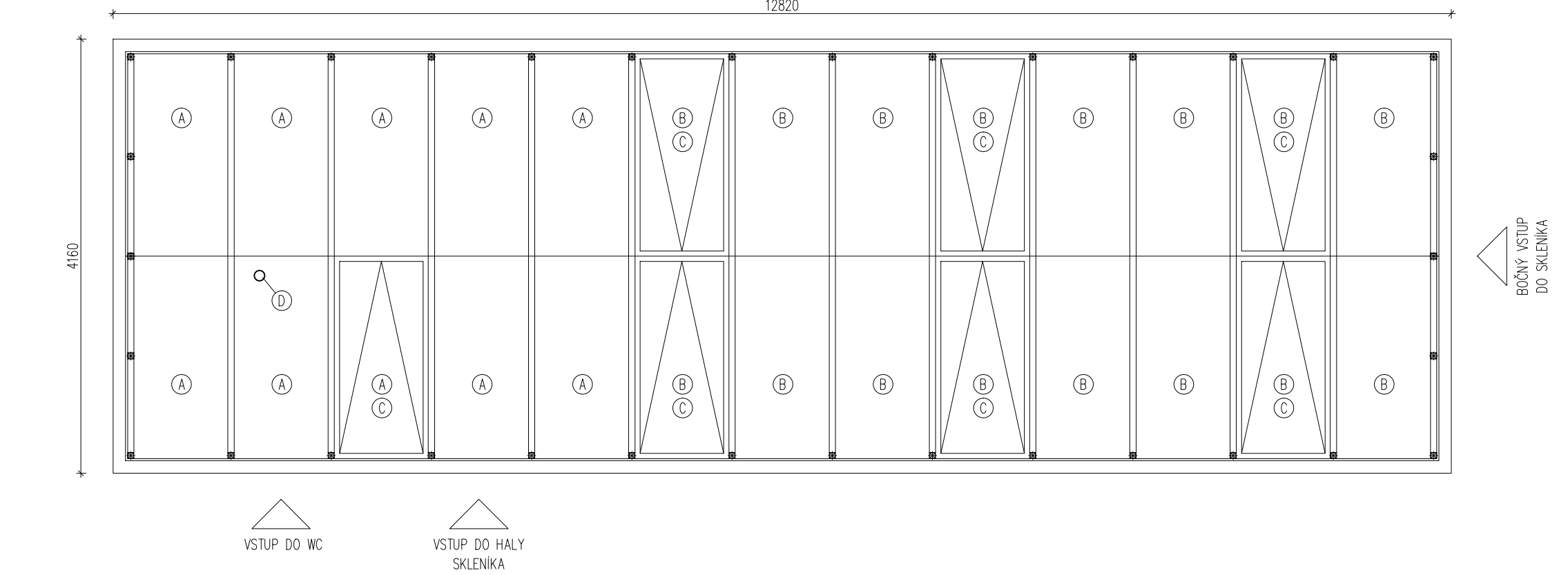
TVAR VRCHNEJ STAVBY



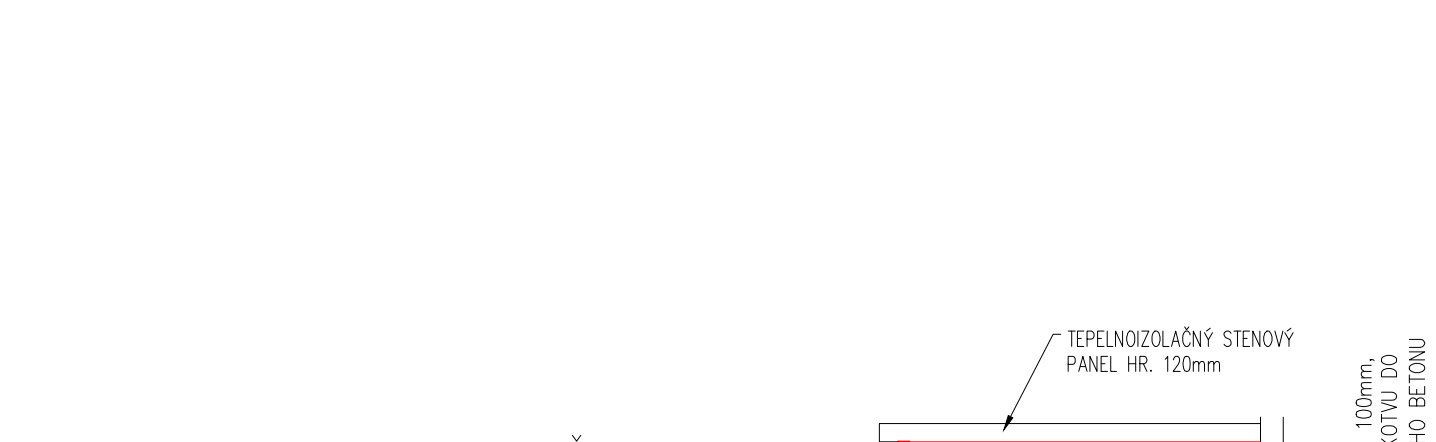
PÓDORYS SKLENÍKA



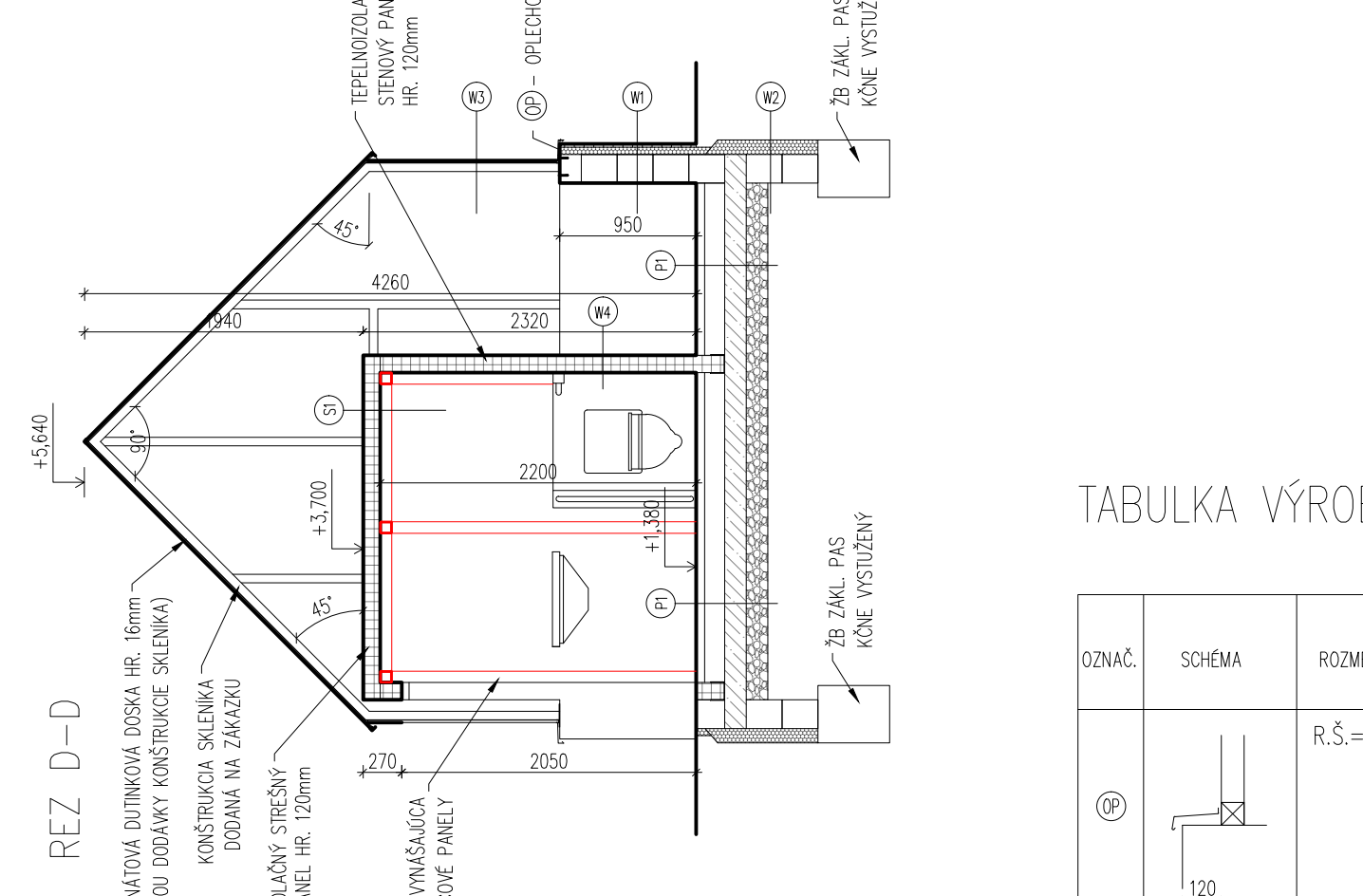
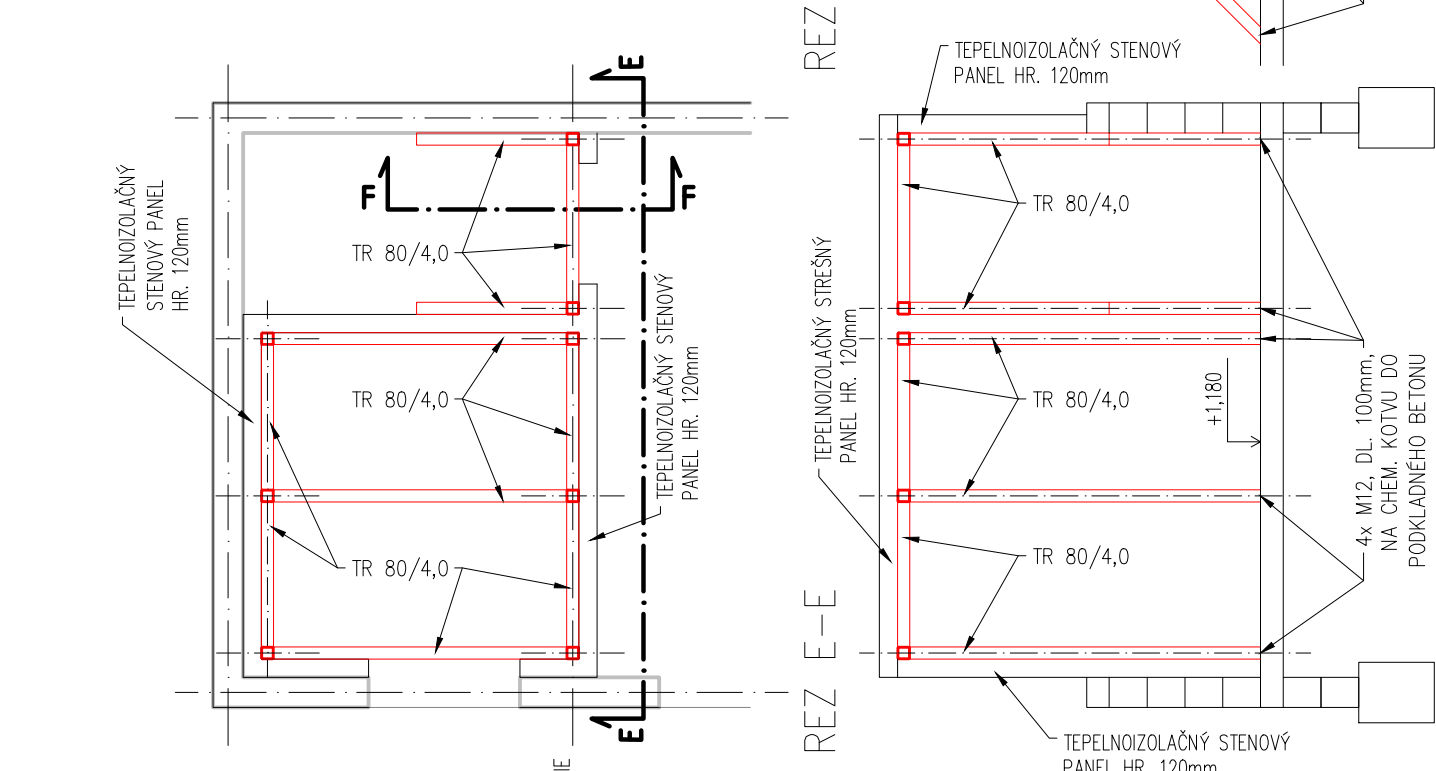
PÓDORYS STRECHY SKLENÍKA



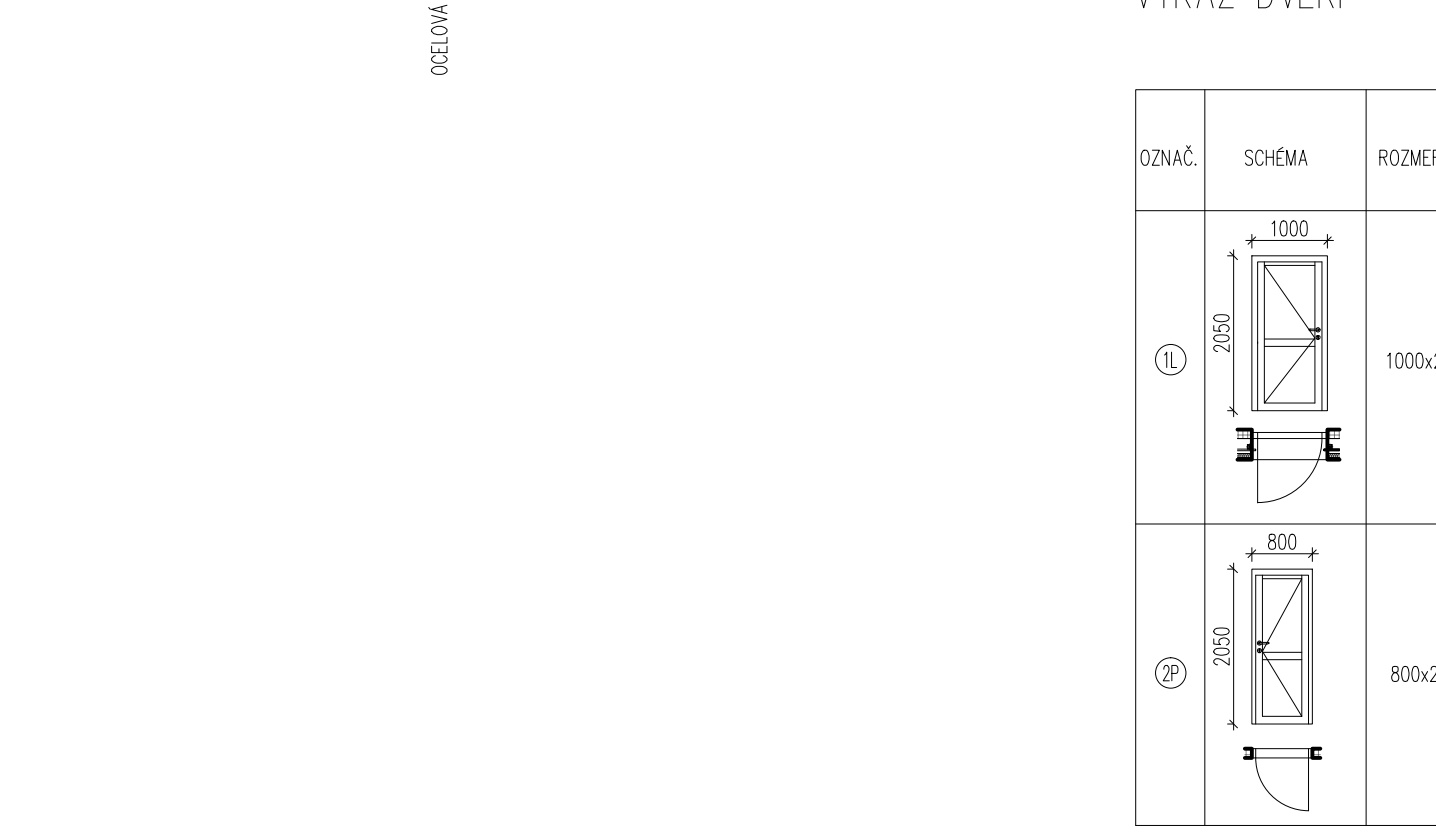
REZOPOHĽAD A-A



SKLADBA OCELOVEJ KONŠTRUKCIE



REZ D-D



FAREBNÉ PREVEDENIE

KONŠTRUKCIA SKLENÍKA AKO AJ VŠETKY JEHO OPLECHOVANIA A INÉ KOVOVÉ DETAILY BUDÚ RAL7016

VÝKAZ SENDVIČOVÝCH PANELOV

TEPELNOIZOLAČNÝ STENOVÝ PANEL HR. 120mm A = 27,0 m²
TEPELNOIZOLAČNÝ STREŠNÝ PANEL HR. 120mm A = 6,0 m²

VÝKAZ KONŠTRUKČNEJ OCELE

POPIS PRVKU	ROZMERY PRIEREZU	DLŽKA	POČET	OCEL VÁHA	MATERIÁL
[–]	[mm]	[m]	[ks]	JEDN. VÁHA [kg]	[–]
stĺpy	TR 80x80/4,0	2,32	8	9,42	S235
profily strechy	TR 80x80/4,0	11,34	1	9,42	S235
vzpery	TR 80x80/4,0	1,40	2	9,42	S235
CELKOVÁ VÁHA OCELE:				308,03	kg
				323,44	kg

POZN.1: PODLA POTREBY DOPLNIŤ OCELOVÉ PROFILY NA UCHYTENIE ZARIADENÍ WC (UMÝVADLO, TOILETA, ATD)
POZN.2: POVRCHOVÁ ÚPRAVA OCELOVEJ KONŠTRUKCIE – ŽIAROVÝ POZINK

TABULKA VÝROBKOV PSV – ZÁMOČNÍCKE

1) NEODDELITELNOU SOČASŤOU TABULIEK PSV VÝROBKOM SÚ VÝKRESY PÓDORYSOV, REZOV A POHĽADOV
2) PRED VÝROBOU PRVKOV NUTNÉ PREMERAŤ A PREKONTROLOVAŤ VEŠKERE SKUTOČNÉ ROZMERY

OZNAČ.	SCHEMA	ROZMER (mm)	POPIS VÝROBKU	KS	POZNÁMKA
10		R.S.=230 mm	OPLECHOVANIE PODMIEROVKY SKLENÍKA – SYSTÉMOVÉ NÁVAZANIE NA VONKAŠIU KONŠTRUKCIU SKLENÍKA, VŤAŽNÉ VŠETKÝCH SYSTÉMOVÝCH DOPŮLKOV A PRVKOV REALIZOVANÉ SO SPÁDOM MIN. 5% OD OBJEKTU JEDNA SA O OPLECHOVANIE PO CELOM OBVODE OBJEKTU SKLENÍKA	34 ks	POPLASTOVANÝ PLECH FARVA: ANTRACIT

VÝKAZ DVERÍ

1) NEODDELITELNOU SOČASŤOU TABULIEK PSV VÝROBKOM SÚ VÝKRESY PÓDORYSOV, REZOV A POHĽADOV
2) VYPNÉ OTVORY BUDÚ OPATRENÉ VETRAČNÍM ŠTRÍBNAMI, INTEGROVANÝMI DO VYPNÍ OTVOROV TAK, ABY SPLŇOVALI POŽIADAVKY PRÍSLUŠNÝCH NORIEM

OZNAČ.	SCHEMA	ROZMER (mm)	POPIS VÝROBKU	KS	POZNÁMKA
11		1000x2050	VCHODOVÉ DVERE Z VŤAŽENÝCH LEPENÝCH HRANOLÓV S PRERUŠENÝM TEPELNÝM MOSTOM LÁV. JEDNOKRÍDLOVÉ, PLNÁ VÝPLŇ IX. OTVÁRANIE: BEZPEČNOSTNÉ, NEPRERAZNÉ MIN. HONOTY: U _g =1,1 W/m ² K, U _t =0,92 W/m ² K KOVNÉ – MITÁCIA NEREZU FARVA – ANTRACIT	1	SOČASŤOU DOBÁVKY PRVKU JE KOTVENIE PRVKU PRE UKOTVENIE VYPNÉ DO OTVORU SOČASŤOU DOBÁVKY A MONTÁŽE SÚ DIFÚZNE PÁSKY PO OBVODE PRE 3-STUPŇOVÝ SYSTÉM UTEŠENIA PRÍPODÁVAČÍ SPÁRY
12		800x2050	DVERE Z VŤAŽENÝCH LEPENÝCH HRANOLÓV LÁV. JEDNOKRÍDLOVÉ, PLNÁ VÝPLŇ IX. OTVÁRANIE: BEZPEČNOSTNÉ, NEPRERAZNÉ KOVNÉ – MITÁCIA NEREZU FARVA – ANTRACIT	1	SOČASŤOU DOBÁVKY PRVKU JE KOTVENIE PRVKU PRE UKOTVENIE VYPNÉ DO OTVORU SOČASŤOU DOBÁVKY A MONTÁŽE SÚ DIFÚZNE PÁSKY PO OBVODE PRE 3-STUPŇOVÝ SYSTÉM UTEŠENIA PRÍPODÁVAČÍ SPÁRY

SKLADBY:

11	KERAMICKÁ DLAŽBA + LEPÍDLO	10mm
	NAOBETONÁVKA TL	50mm
	OCHRANNÁ SEPARAČNÁ FÓLIA	
	EPS	140mm
	HYDROIZOLÁCIA	
	PODKLADNÁ ŽB DOSKA	150mm
	ZHUTNENÉ KAMENIVO fr. 16/32	150mm
	ZHUTNENÝ RASTLÝ TERÉN	
10	TEHLÝVÝ OBKLAD + LEPÍDLO	30mm
	DT VYPLNENÉ B25/30; KÓE VYSTUŽENÉ	200mm
	TL DOSKY STIRODUR	50mm
	TEHLÝVÝ OBKLAD + LEPÍDLO	30mm
POZN.: V MIESTE ZÁHONOV BUDE STENA Z DT NATRETÁ ASFALTOVÝM NÁTEROM A OCHRÁNENÁ NOPOVOU FÓLIOU 20mm		
12	DT VYPLNENÉ B25/30; KÓE VYSTUŽENÉ	200mm
	XPS	100mm
	NOPOVÁ FÓLIA	
13	POLYKARBONÁTOVÁ DUTINKOVÁ DOSKA HR. 16mm	
	OBVODOVÁ STENA SKLENÍKU – DOBÁVKA NA ZAKÁZKU	
14	TEPELNOIZOLAČNÝ STENOVÝ PANEL HR. 120mm	
	DOBÁVKA NA ZAKÁZKU AJ S POTREBNÝMI MONTÁŽNÝMI PRVKAMI	
15	TEPELNOIZOLAČNÝ STREŠNÝ PANEL HR. 120mm	
	DOBÁVKA NA ZAKÁZKU AJ S POTREBNÝMI MONTÁŽNÝMI PRVKAMI	

LEGENDA K PÓDORYSU STRECHY:

- 1 POLYKARBONÁTOVÁ DUTINKOVÁ DOSKA HR. 16mm NEPREHLADNÁ ODTEN ANTRACIT
- 2 POLYKARBONÁTOVÁ DUTINKOVÁ DOSKA HR. 16mm PREHLADNÁ
- 3 STREŠNÉ VETRAČE OKNO
- 4 VÝSTENIE VENTILÁTOROV NA STRECHU

POZN.: KONŠTRUKCIA SKLENÍKA BUDE DOBANÁ NA ZAKÁZKU. NAVRHNUTÉ RIŠENIE SA PRÍSPÔSOBÍ MOŽNOSTAM DOBÁVATEĽA KONŠTRUKCIE.

LEGENDA MIESTNOSTÍ:

Č.	Názov	Plocha [m ²]	Podlaha
1.01	Skleník	27,03	keramická dlažba
1.02	Vstupná hala	8,24	keramická dlažba
1.03	Sklad	2,66	keramická dlažba
1.04	WC	4,53	keramická dlažba

POZNÁMKY:

- KONŠTRUKCIA SKLENÍKA BUDE DOBANÁ NA ZAKÁZKU. MOŽE BYŤ RIŠENÁ VARIANTE: HLINIKOVÉ PROFILY, PROFILY S POZINKOVANÝM PLECHY, ATD.
- TÁTO KONŠTRUKCIA BUDE KOTVENÁ NA PREPRAVENÝ PODMIEROVKU
- SKLENIK KONŠTRUKČNÉ RIŠENÉ TAK, ABY NEBOLÁ V VONKAŠNÚ VODODURNEJ SILY DO PODMIEROVKY (OKREM ÚČNÝCH VETRA)
- OPĽAŠTENIE SKLENÍKA BUDE Z POLYKARBONÁTOVÝCH DOSEK (V ČASTI PRIEHLADNÉ, V ČASTI NEPRIEHLADNÉ)
- VŠETKY SPOJE, KOTVENIA, OPLECHOVANIA BUDÚ SOČASŤOU DOBÁVKY SKLENÍKA. OPLECHOVANIE SOKLA JE RIŠENÉ ZVLÁŠŤ VO VÝKAZE
- PRED ZAČATÍM PRÁČ JE POTREBNÉ PREMERAŤ VŠETKY ROZMERY A PRACOVAŤ PODLA SKUTOČNÉ ZAMERANÉ STAVU
- PRI VŠETKÝCH KONŠTRUKČIÁCH JE NUTNÉ DODRŽAŤ DREDIPSY A SPECIFIKÁCIE PODLA NARIADENÍ VÝROBCOV JEDNOTLIVÝCH POLOŽIEK
- PRI NEŠPECIFIKOVANÝCH KRITERIÁCH JE NUTNÉ DODRŽAŤ ZÁKONY, TECHNICKÉ NORMY A PREDPISY VÝROBCOV
- TECHNICKÁ SPRÁVA JE NEODDELITELNOU SOČASŤOU VÝKRESOVEJ DOKUMENTÁCIE
- ZMENY PROJEKTU, NEJASNOSTI V KONŠTRUKČNÝCH RIŠENIACH A V NAVRHNUTÝCH MATERIÁLOCH NAHLAŠŤ STAVBYVEDOCEMU A KONSULTOVAŤ S PROJEKTANTOM
- PROJEKTANT NENIESE ŽADNOU ZODPOVEDNOSŤ ZA ZMENY USKUTOČNENÉ BEZ JEHO PRÍSOBNÉHO SOHLASU
- ZHOTOVITEĽ JE POVINNÝ O ZISTENÝCH CHYBÁCH V DOKUMENTÁCIÍ NEODKLADNE INFORMOVAŤ PROJEKTANTA
- PRED ZAČATÍM STAVEBNÝCH PRÁČ JE POTREBNÉ VYTVÝAŤ A ZABEZPEČIŤ VŠETKY INŽINIERSKÉ SÍTE
- PRED VÝROBOU JEDNOTLIVÝCH KONŠTRUKCIÍ A PRVKOV JE NUTNÉ ZAMERAŤ SKUTOČNÉ ROZMERY NA STAVBE
- PRÁČE VYKONÁVAJÚ VÝHRADNE ODOBRENE SPOSOBLÉ OSOBY
- REALIZAČNÝ PROJEKT NENAHRAĐA VÝROBNÚ A DIELENSKÚ DOKUMENTÁCIU DOBÁVATEĽA STAVBY
- KOTVACE A SPOJOVACE PRVKY NESÚ SOČASŤOU VÝPISOV PRVKOV, UPRESNIŤ PODLA TECHNICKÝCH POŽIADAVIEK VÝROBCU
- ZÁKLADOVÁ ŠKÁRA BUDE PREHUTENÁ VIBRAČNÝMI DOSKAMI
- ZÁKLADOVÁ ŠKÁRA BUDE DOŠOHLASENÁ PRÍZVYMI GEOLOGOM IN-SITU, POŽADOVANÁ ONOSNOSŤ ZÁKLADOVEJ ŠKÁRY JE R₀₁=100 KPA !
- JE NUTNÉ VENOVAŤ POZORNOSŤ PRI VYKONÁVANÍ ZEMNÝCH PRÁČ STAVAJÚCIM SÍŤAM, KTORÉ BUDÚ ZACHOVANÉ, PRÍP. OPATRENE OCHRÁNENÉ. STAVAJÚCE SÍTE BUDÚ PRED VYKONÁVANÍM VÝHRADNE
- PRÍPRAVKY PRE ZASTIENIE POLOHY VYSTUŽE – BODNÉ A SPONÉ KRYTIE – POMOCOU DISTANČNÝCH PÁSOV A TELESKOP
- DO ŽELEZOBETONOVÝCH KONŠTRUKCIÍ JE ZAKÁZANÉ VYKONÁVAŤ BEZ SOHLASU PROJEKTANTA AKEKOLIEK PRESTUPY, NIKY ALEBO VEŠŤ AKEKOLIEK INŠTALÁCIE, VYKONÁVAŤ KAPSY – APD.
- VYSTAVBU ŽB KONŠTRUKCIÍ JE NUTNÉ KOORDINOVAT SO VŠETKÝMI PROFESAMI, KTORÝCH SÍŤE MOŽU CEZ MŤR PRECHÁDZAŤ. V PRÍPADE POTREBY VYTVORIŤ OTVORY ALEBO NIKY S CHRÁNENÍMI

BETÓN ZÁKLADOVÉHO PÁSU: C25/30 XC3, XF2, D_{max} 32
BETÓN STENY Z DT: C25/30 XC3, XF2, D_{max} 16
BETÓN PODKLADNÁ DOSKA: C25/30 XC3, XF2, D_{max} 32
OCEL: B500B
KRYTIE VYSTUŽE: 35mm

±0,000 = 161,29 m.n.m.

OBJEDNÁVATEĽ: MESTSKÁ ČASŤ BRATISLAVA-RAČA Kubačova 21, 831 06 Bratislava - Rača IČO: 00 304 557 Zastúpenie: Mgr. Michal Drolován, starosta Kontakt: os.: Ing. Michal Gumenický, projektový manažér		GENERÁLNY PROJEKTANT: stecho www.stecho.sk STECHO constructions, s.r.o. Hviezdoslavova 10 917 01 Trnava IČO: 52 920 259 DIČ: 212 11 81 392	
PROJEKTANT ČASŤ: STECHO constructions, s.r.o. HVIEZDOSLAVOVA 10 917 01 TRNAVA		AUTOR: PANTOGRAPH, ZAAN ARCHITECTS ZODP. PROJEKTANT: ING. MATÚŠ ŠTEFÁNIK, 677813 VYPRACOVAL: ING. MATÚŠ ŠTEFÁNIK	
NÁZOV PROJEKTU: ŠPORTOVÝ AREÁL ZŠ PLICKOVA - II. ETAPA		ČÍSLO ZAKÁZKY: 202201423	
MIESTO STAVBY: Bratislava - Rača, k.ú.: Rača (805866) dotknuté vlastné pozemky - p.č.: 891/296, 891/37		STUPEN DOKUMENTÁCIE: DOKUMENTÁCIA PRE REALIZÁCIU STAVBY	
ČASŤ DOKUMENTÁCIE: D.1.1 - ARCHITEKTONICKO STAVEBNÉ RIŠENIE D.1.2 - STATIKA		ČÍSLO VÝKRESU: 02.1	
OBJEKT: SO01 ŠPORTOVÉ PLOCHY, DETSKÉ IHRISKÁ, DROBNÁ ARCHITEKTURA		DÁTUM: 02/2023	
NÁZOV VÝKRESU: 02 - SKLENÍK - PÓDORYSY A REZY		MIERKA: 1:50	